

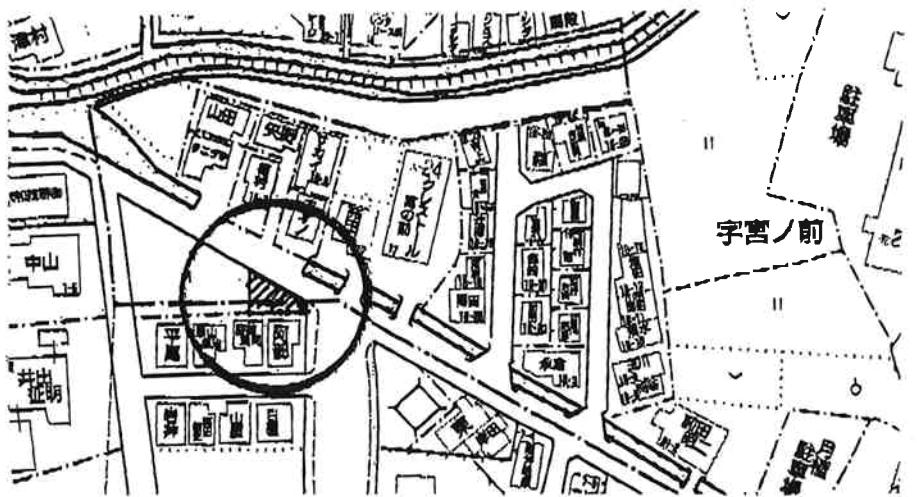
# 保留地物件概要

保留地番号

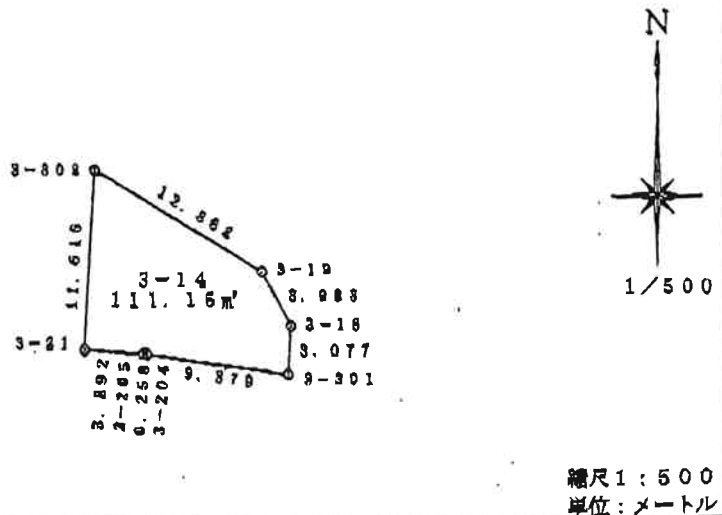
第16号

保留地の位置	昆陽南特定土地区画整理事業 3街区14画地
保留地の所在地	伊丹市昆陽字宮ノ前16-1番地先
面積	111.15㎡
売却価格	11,848,590円 (106,600円/㎡, 約352,400円/坪)
用途地域	第1種中高層住居専用地域
高度地区	第2種高度地区
建ぺい率等	建ぺい率 60%, 容積率 200%
その他の制限	なし
設備	水道:市営水道, 電気:関西電力, ガス:大阪ガス, 下水道:公共下水 ※現地に引込等はありません。購入者が引込等をしてください。
校区	伊丹市立昆陽里小学校, 伊丹市立松崎中学校
最寄駅	JR伊丹駅 約3.5km, 阪急伊丹駅 約2.5km
その他	土地の一部に関西電力送電線路線下地(地役権設定)を含みます。

位置図



測量図



縮尺1:500  
単位:メートル

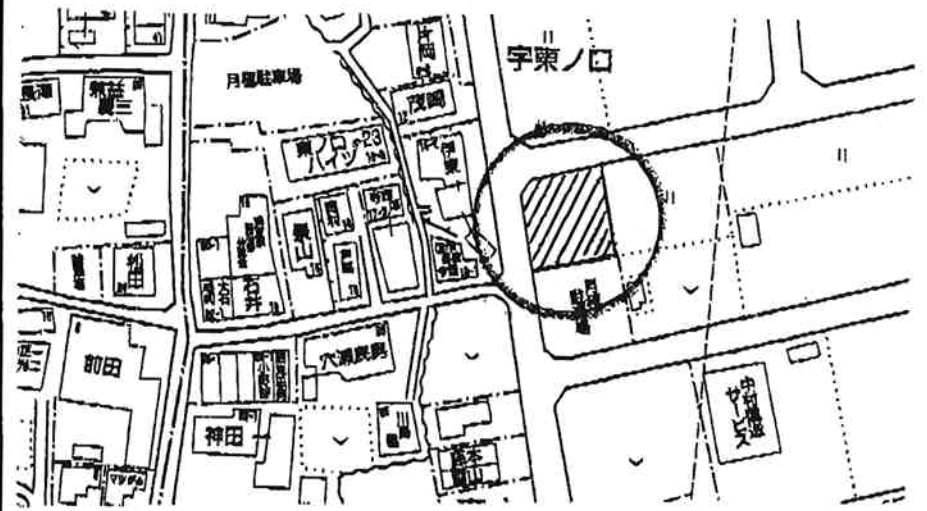
# 保留地物件概要

保留地番号

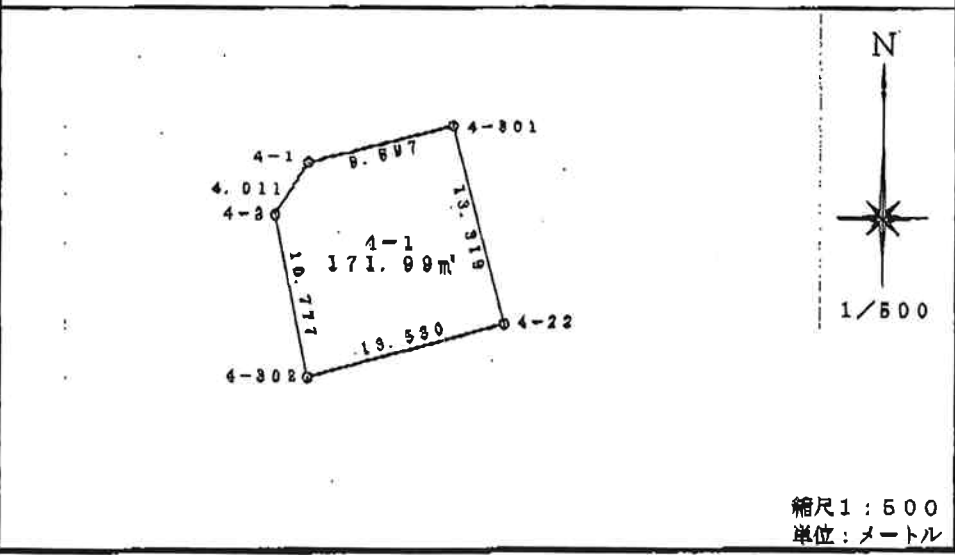
第17号

保留地の位置	昆陽南特定土地区画整理事業 4街区1画地
保留地の所在地	伊丹市寺本字東ノ口15-1番他地先
面積	171.99㎡
売却価格	26,572,455円 (154,500円/㎡, 約510,800円/坪)
用途地域	第1種中高層住居専用地域
高度地区	第2種高度地区
建ぺい率等	建ぺい率 60%, 容積率 200%
その他の制限	なし
設備	水道:市営水道, 電気:関西電力, ガス:大阪ガス, 下水道:公共下水 ※現地に引込等はありません。購入者が引込等をしてください。
校区	伊丹市立昆陽里小学校, 伊丹市立松崎中学校
最寄駅	JR伊丹駅 約3.5km, 阪急伊丹駅 約2.5km
その他	

位置図



測量図



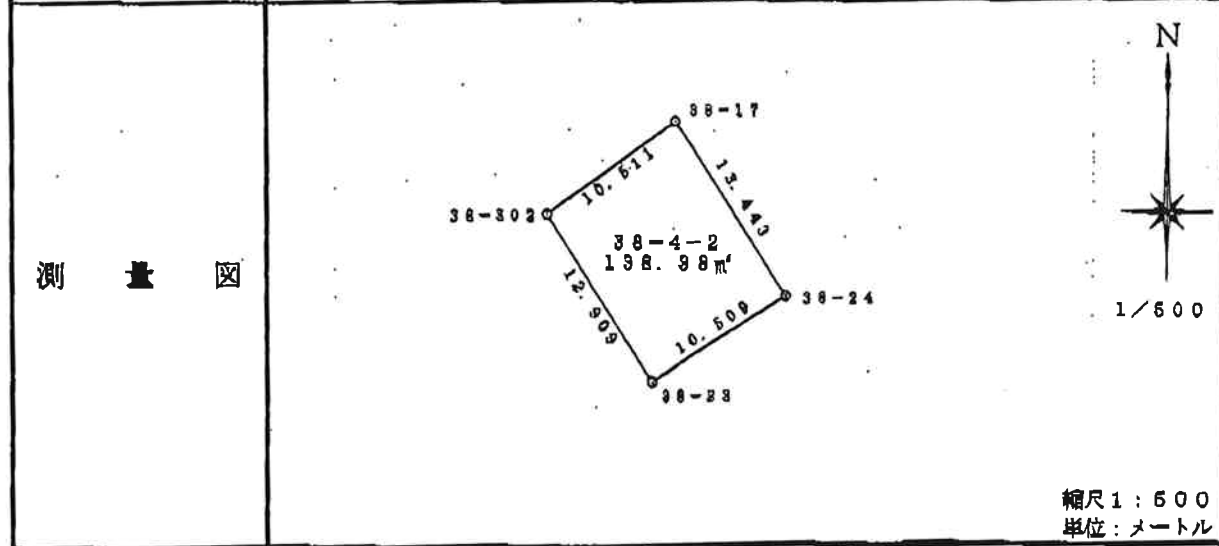
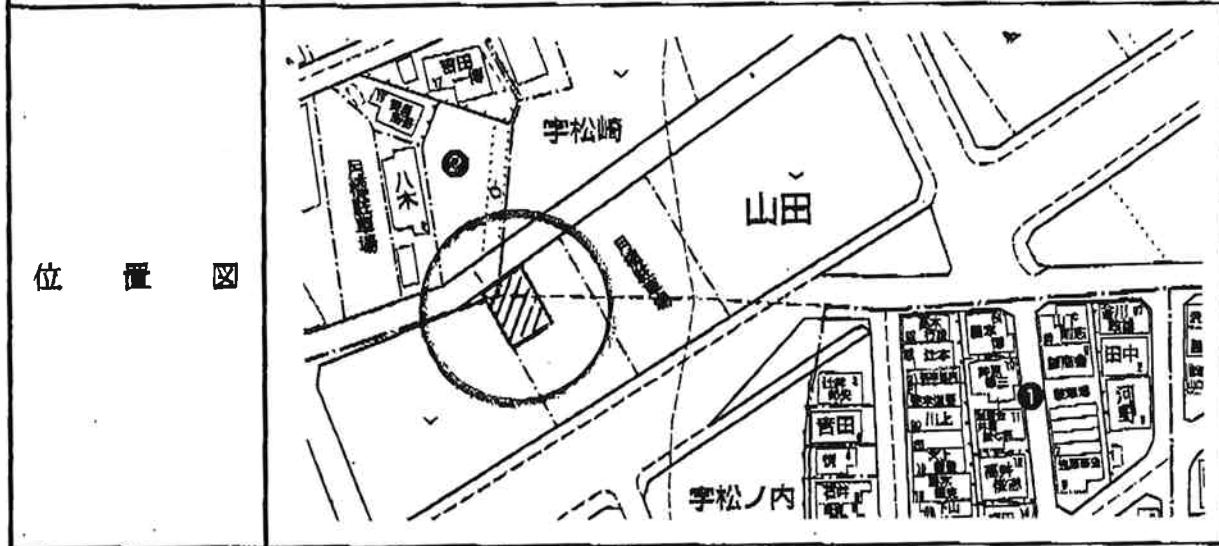
縮尺1:500  
単位:メートル

# 保留地物件概要

保留地番号

第32号

保留地の位置	昆陽南特定土地区画整理事業 38街区4-2画地
保留地の所在地	伊丹市山田字平田1-1番他地先
面積	138.38㎡
売却価格	20,549,430円 (148,500円/㎡, 約491,000円/坪)
用途地域	第2種中高層住居専用地域
高度地区	第2種高度地区
建ぺい率等	建ぺい率 60%, 容積率 200%
その他の制限	なし
設備	水道:市営水道, 電気:関西電力, ガス:大阪ガス, 下水道:公共下水 ※現地に引込等はありません。購入者が引込等をしてください。
校区	伊丹市立昆陽里小学校, 伊丹市立松崎中学校
最寄駅	JR伊丹駅 約3.5km, 阪急伊丹駅 約2.5km
その他	



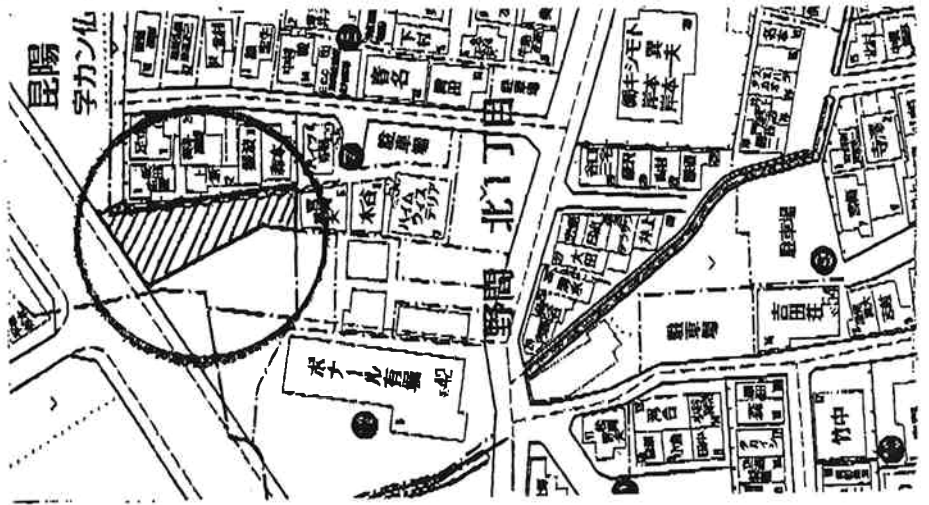
# 保留地物件概要

保留地番号

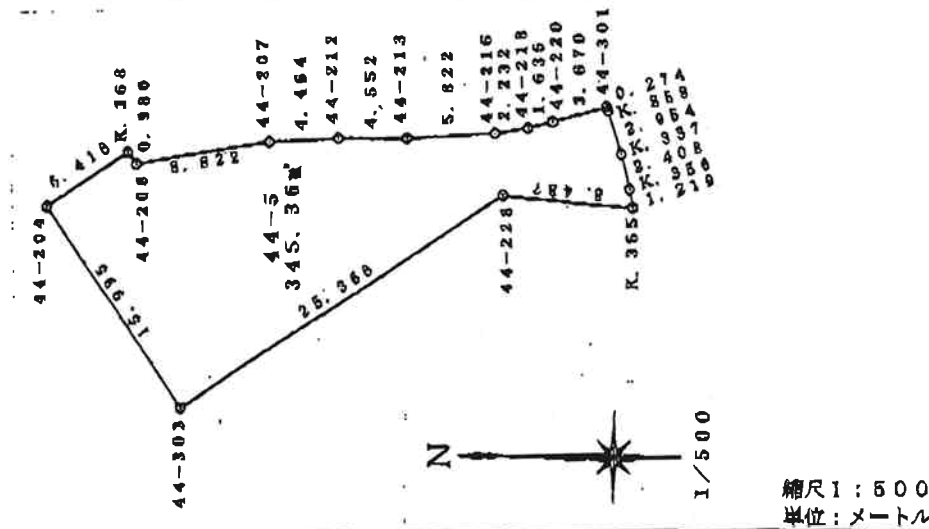
第35号

保留地の位置	昆陽南特定土地区画整理事業 44街区5画地
保留地の所在地	伊丹市昆陽字カン仏6番地先
面積	345.36㎡
売却価格	37,920,528円 (109,800円/㎡, 約363,000円/坪)
用途地域	第2種中高層住居専用地域
高度地区	第2種高度地区
建ぺい率等	建ぺい率 60%, 容積率 200%
その他の制限	なし
設備	水道：市営水道, 電気：関西電力, ガス：大阪ガス, 下水道：公共下水 ※現地に引込等はありません。購入者が引込等をしてください。
校区	伊丹市立昆陽里小学校, 伊丹市立松崎中学校
最寄駅	JR伊丹駅 約3.5km, 阪急伊丹駅 約2.5km
その他	

位置図



測量図



縮尺1:500  
単位:メートル

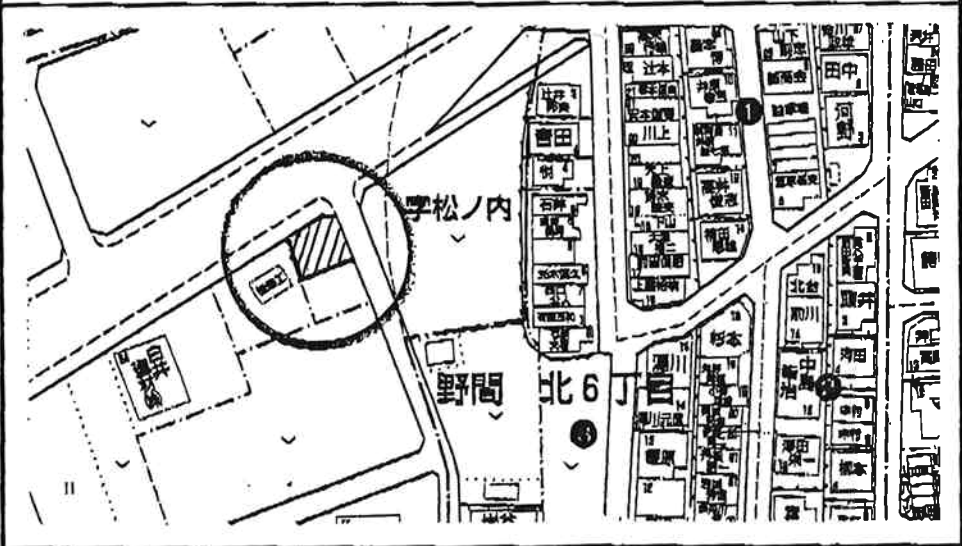
# 保留地物件概要

保留地番号

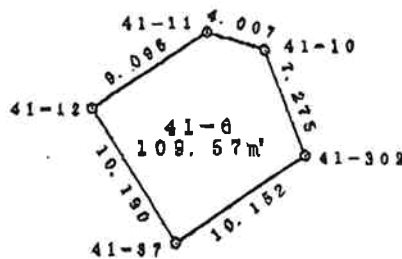
第42号

保留地の位置	昆陽南特定土地区画整理事業 41街区6画地
保留地の所在地	伊丹市山田字平田9-1番地先
面積	109.57㎡
売却価格	18,111,921円 (165,300円/㎡, 約546,500円/坪)
用途地域	第2種中高層住居専用地域
高度地区	第2種高度地区
建ぺい率等	建ぺい率 60%, 容積率 200%
その他の制限	なし
設備	水道:市営水道, 電気:関西電力, ガス:大阪ガス, 下水道:公共下水 ※現地に引込等はありません。購入者が引込等をしてください。
校区	伊丹市立昆陽里小学校, 伊丹市立松崎中学校
最寄駅	JR伊丹駅 約3.5km, 阪急伊丹駅 約2.5km
その他	

位置図



測量図



縮尺 1:500  
単位:メートル